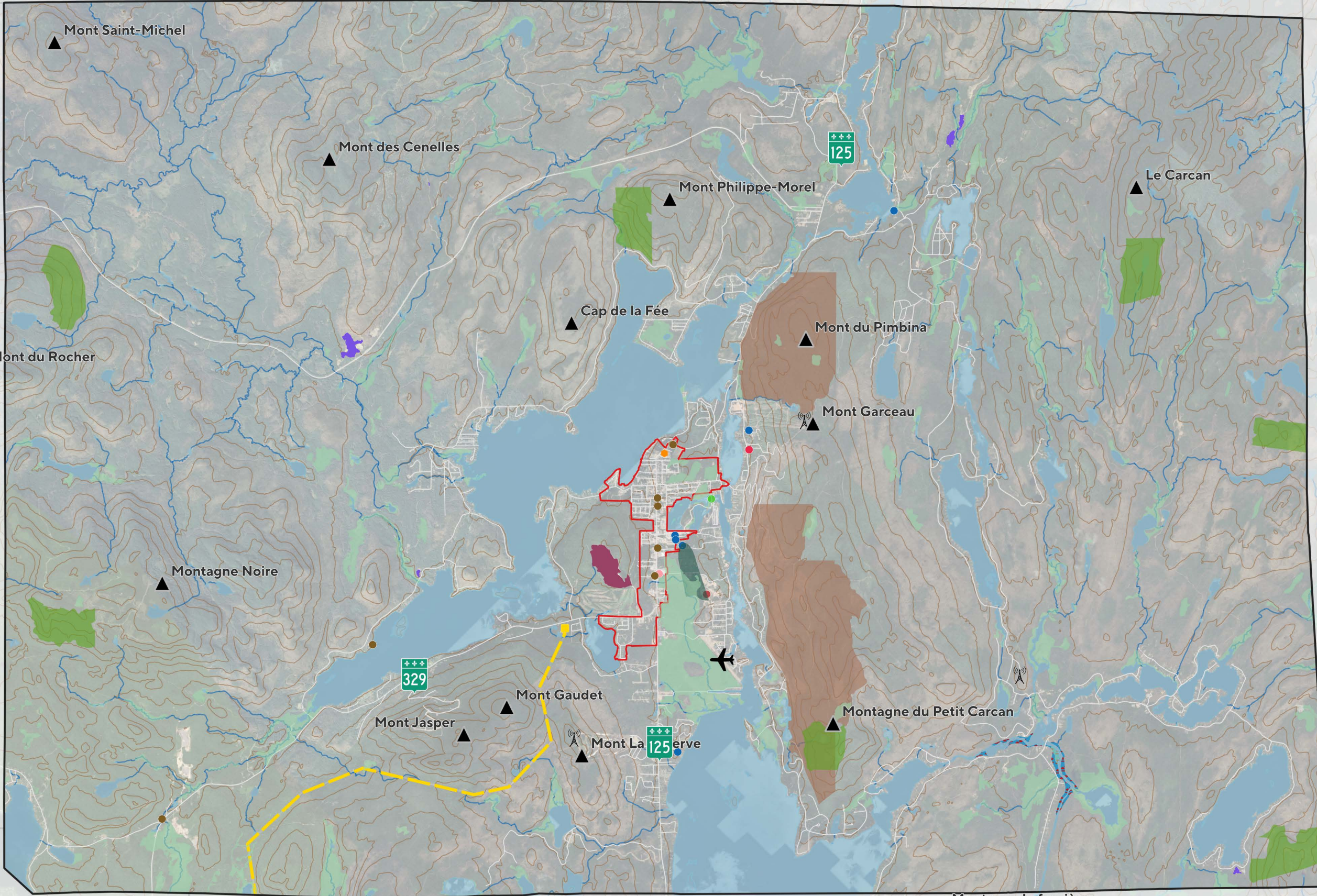


LÉGENDE

- ▭ Limites municipales de Saint-Donat
- ▭ Périimètre urbain
- Réseau routier
- ▭ Lacs
- Cours d'eau
- Courbe de niveau maîtresse
- ▲ Sommets
- Milieus sensibles**
 - ▭ Refuge biologique
 - ▭ Milieu humide potentiel
- Contraintes naturelles**
 - ▭ Aire de protection du cerf de virginie
 - ▭ Plaine inondable
- Contraintes anthropiques**
 - ▭ Mine
 - ▭ Sablière / Carrière
 - Prise d'eau potable
 - ▭ Aire de protection virologique et bactériologique
 - 📶 Tour de télécom
 - Dépôt à neige
 - Ligne électrique haute tension
 - Bâtiment administratif H.Q.
 - Poste d'électricité H.Q.
 - Terrains contaminés
 - Écocentre
 - ✈️ Aéroport
 - Point de déversement des eaux usées
 - Étangs non aérés et filtre
 - Filtre intermittent à recirculation (infiltration)



Carte 5
Les milieux sensibles et les contraintes naturelles et anthropiques

